

# Комплект монтажный КМ ШУП-ПИ

## Техническое описание

### Назначение



Рисунок 1. Монтажный комплект КМ ШУП-ПИ

Комплект монтажный **КМ ШУП-ПИ** предназначен для установки шин заземления и уравнивания потенциалов **ШЗУП-М** на стенах из более мягких материалов таких как **гипрок, гипсокартон (и т.п.)**, а также для более жесткого крепления на кирпичные, бетонные и каменные стены при повышенной **вибрации**, больших **динамических нагрузках** (соединение проводников больших сечений). При этом шина крепится на изоляторы, которые устанавливаются на площадку, а площадка монтируется к стене.

Диаметры резьбы изоляторов – М6, М8, М10 обозначаются в названии комплекта (например, **КМ ШУП-ПИ8**). Количество монтажных комплектов, необходимых для установки **ШЗУП-М** зависит от длины шины (два комплекта и более).

### 1. Состав и технические характеристики комплекта монтажного КМ ШУП-ПИ.

Комплект **КМ ШУП-ПИ** (см. рис.1) состоит из следующих деталей:

- площадка (для монтажа к стене) (см. рис. 2);
- болт для крепления изолятора к площадке (см. рис. 2);
- изолятор шинный (см.рис.3);
- крепеж (болт, пружинная шайба и шайба) для крепления шины к изолятору (см.рис.4. Г).

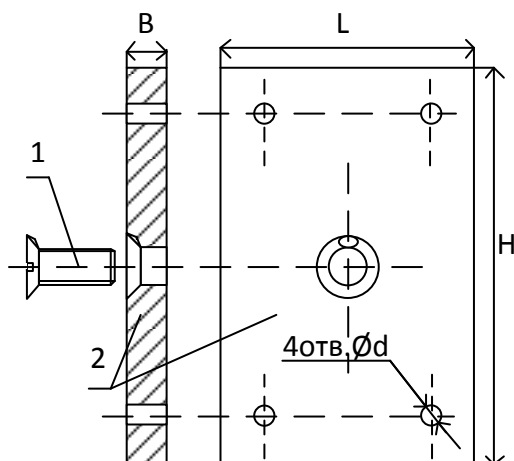


Рисунок 2. (1- болт для крепления изолятора к площадке, 2-площадка для монтажа к стене)

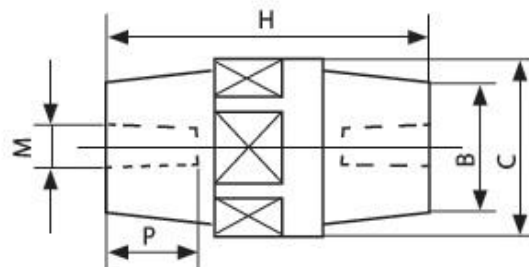


Рисунок 3. Изолятор

Таблица 1. Технические и эксплуатационные характеристики комплектов монтажных

Наименование (в названии указан диаметр резьбового соединения изолятора)	КМ ШУП-ПИ-6	КМ ШУП-ПИ-8	КМ ШУП-ПИ-10
Метрическая резьба изолятора	M6	M8	M10
Размеры изолятора В/С/Н, мм	24/27/25	30/36/51	36/50/76
Толщина шины, мм *	2-4	3-4	3-4
Диаметр монтажных отверстий (площадки) d, мм	6	8	10
Размер площадки В/Д/Ш, мм	50x50x5	60x60x6	100x100x10
Вес комплекта, не более, грамм	200	350	500
Климатическое исполнение по ГОСТ 15150-69	У2	У2	У2
Тип атмосферы по ГОСТ 15150-69	I, II	I, II	I, II
Срок службы, лет	10	10	10

\* В том случае, если толщина шины больше указанной в таблице, необходимо указать это при заказе (болт для крепления шины будет заменен на болт большей длины).

## 2. Указания по монтажу

2.1 Крепление шины к стене производится в следующей последовательности.

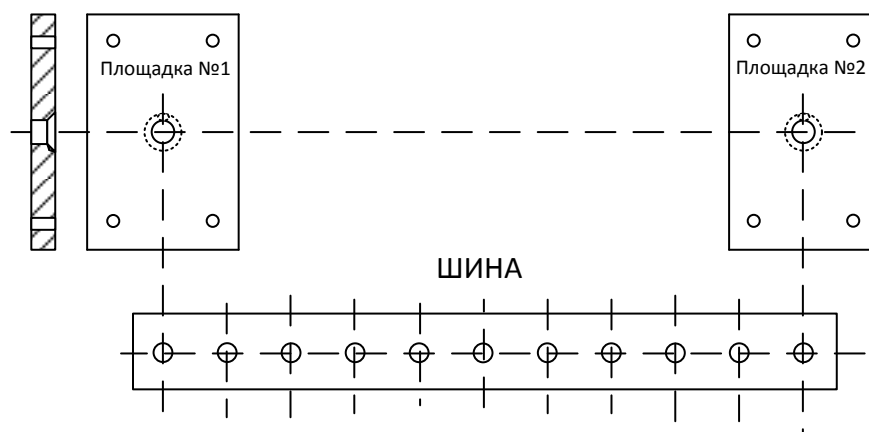


Рисунок 4. Разметка отверстий

2.1.1 Разметить поверхность стены под отверстия площадки (см.рис.4, рис.5. А);

2.1.2 Установить площадку на стене (элементы крепления зависят от материала стены).

2.1.3 Вдеть болт с усом в площадку (см. рис.5. Б); и в таком положении прикрутить площадку в материал стены до прочного закрепления.

2.1.4 С усилием накрутить изолятор на выпирающий болт с усом (рукой, без применения инструмента), при этом изолятор должен быть вплотную прижат к поверхности площадки (см. рис.5. В);

2.1.5 Прикрепить шины к изоляторам болтами (с шайбой и пружинной шайбой), входящими в состав комплектов монтажных (см.рис.5. Г), при этом болт должен быть завернут в резьбу изолятора на глубину не меньшую, чем указано в табл.2.

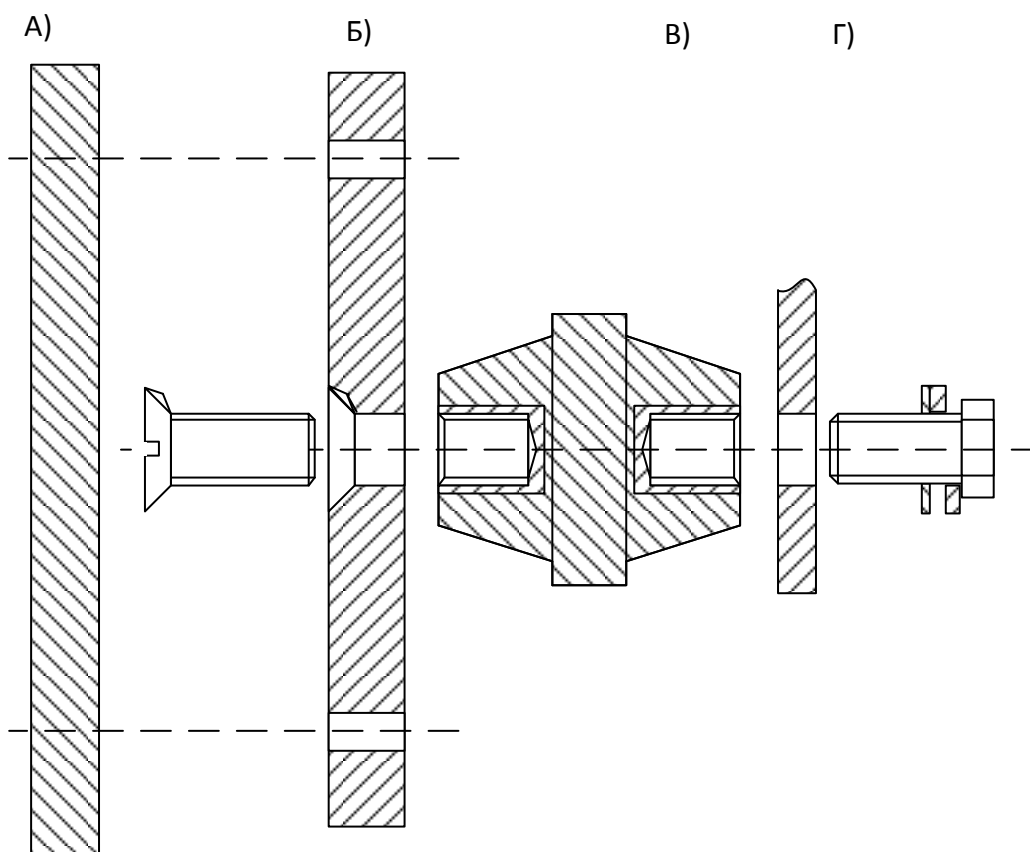


Рисунок 5. Порядок монтажа площадки, изолятора и шины(А,Б -разметка стены и монтаж площадки; В-установка изолятора на площадку; Г- крепление шины к изолятору).

Таблица 2. Глубина резьбы, на которую должны быть вкручены болты в изолятор

Резьба изолятора	Болт ввернуть на глубину, не менее, мм
M6	5
M8	8
M10	10

### 3. Маркировка и упаковка. Комплект поставки.

Упаковка производится в полиэтиленовый пакет, куда вкладывается так же паспорт. В комплект поставки входят: площадка, болт с потайной головкой и усом, изолятор, болт, пружинная шайба, шайба.

### 4. Информация для заказа.

COMMENG (ООО «КОММЕНЖ») выпускает шины **ШЗУП-М** со стандартной шириной 20, 40 и 80 мм. Для их крепления используются соответственно монтажные комплекты **КМ ШУП-ПИ-6**, **КМ ШУП-ПИ-8**, **КМ ШУП-ПИ-10**. Необходимое количество комплектов для установки шины зависит от количества монтажных отверстий в ней. В случае нестандартной толщины шины (см. табл.1) это нужно указать при заказе.

**Пример заказа:** комплект монтажный **КМ ШУП-ПИ-8**. Производитель COMMENG (ООО «КОММЕНЖ»).